

Product Informatie : NAV-Paint

Performant en gebruiksvriendelijke productie van Verf

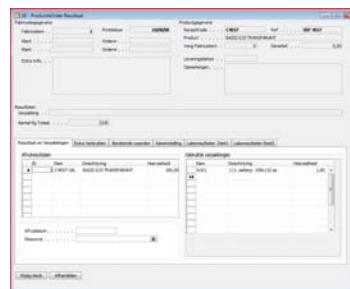
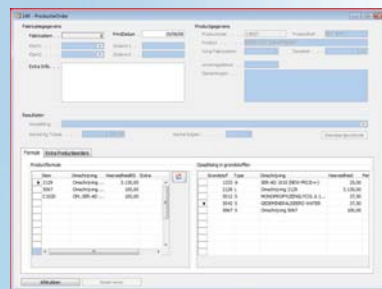
Met NAV-paint heeft men een oplossing op maat van een productieonderneming in de verfsector en dit geïntegreerd in de Microsoft Dynamics NAV omgeving.

Werkwijze

De Microsoft Dynamics NAV ERP software beschikt over een uitstekende waaier aan financiële en logistieke modules. Zo kan men met de standaard oplossing van NAV het volledige logistieke beheer doen van een distributie bedrijf en dit van A tot Z; met name van offerte-aanvraag naar de leverancier, tot de verzending naar de klant.

Als het aankomt op een productieomgeving is het echter moeilijker om deze flow te kneden naar een standaardoplossing als Microsoft Dynamics NAV.

Gezien de complexiteit en de diversiteit van verschillende productieomgevingen heeft ESC zich toegelegd op het productieproces van ondernemingen die verf en aanverwante producten ontwikkelen.



De NAV-paint oplossing staat in voor het beheer van de fabricage van grondstoffen tot halffabricaten en eindproducten:

Volgende specifieke aspecten worden door de productiemodule opgevangen:

- PRM, Droge stof volume en gewicht
- Chemische samenstelling
- Viscositeit en Viscositeitsmethode
- Ral Kleur, Laagdikte, dekkraft, Resistiviteit,...
- Productiestatistieken, Grondstofsamenstelling
- Afgeleiden, Productie-formules en Receptformules
- ...

Technisch

De productie-omgeving is naadloos geïntegreerd met de ERP omgeving van Microsoft Dynamics NAV waardoor de volledige logistieke en financiële afhandeling plaatsvindt in NAV en dit zonder dubbele ingave van data.



ESC / Phi-Soft

Grote Steenweg 39
9840 De Pinte
09 329 93 06

Sint-Elisabethstraat 38a
2060 Antwerpen
03 270 16 25

info@esc.be
www.esc.be